

# Informationsklassning av Geodata

Läget på Länsstyrelsen



# Informationsklassning av geodata

## Information och dataskydd

- Två länsstyrelsegemensamma funktioner
  - Gemensamma funktionen för informationssäkerhet (GFIS)
  - Nationella organisationen för dataskydd (Nod)
- ...med särskilda uppdrag inom informationssäkerhet och dataskydd
- Varje län har också samordnare för informationssäkerhet och dataskydd

## GIS och geodata

- Länsstyrelsegemensamt förvaltningsobjekt "Generellt kartstöd"
- Varje Lst har en "GIS-samordnare"



Gemensamt  
arbete och  
metodstöd



# Metodstöd

## Informationsklassificering av geodata

- Nationellt arbete
- Remiss
- Nationell vs regional klassning



## Metodstöd Informationsklassificering av geodata (Remissutgåva)

▶ Remiss - Tyck till!

---

▶ Vad är informationsklassning

---

▶ Dokumentera i GDK

---

▶ Konfidentialitet

---

▶ Ta reda på konsekvensnivån - konfidentialitet

---

▶ Riktighet

---

▶ Tillgänglighet

---

▶ Aggregering av geodata

## Metodstöd Informationsklassificering av geodata (Remissutgåva)

Remiss - Tyck till!

Vad är informationsklassning

Dokumentera i GDK

Konfidentialitet

Ta reda på konsekvensnivån -

### Vad är informationsklassning

Klassificering av information är viktig för att den ska ha lämplig skyddsnivå. Geodata s utifrån den funktion och betydelse den har för verksamheten och de konsekvenser det felaktigt, försvinna, komma i orätta händer etc. Konsekvenserna värderas i termer av annan part till följd av otillräcklig konfidentialitet, riktighet eller tillgänglighet.

- **Konfidentialitet** – Att geodata inte tillgängliggörs till obehöriga
- **Riktighet** – Att skydda geodata mot avsiktlig och oavsiktlig manipulation
- **Tillgänglighet** – Att geodata är åtkomlig och användbar när verksamheten behöver

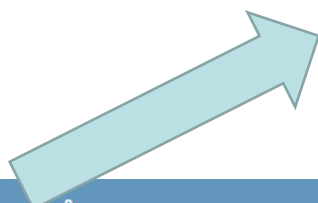
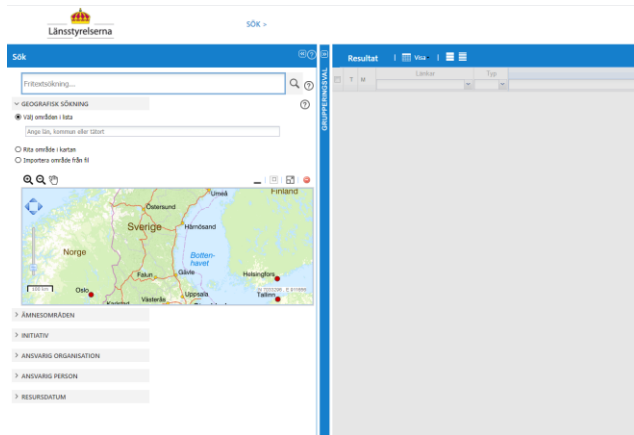
Om exempelvis samhället lider skada av att känslig information blir tillgänglig för obehöriga klass med hög konsekvensnivå avseende konfidentialitet. Resultatet av informationsklassificering är användarens uppgift att kontrollera hur geodata får spridas och nyttjas. Ta därför för

### Styrdokument

[NODS 2019-3 Länsstyrelsernas gemensamma modell för informationsklassning](#)

[NODS 2020-1 Användarriktlinjer för informationssäkerhet](#)





- ▶ Remiss - Tyck till!

---

- ▶ Vad är informationsklassning

---

- ▶ Dokumentera i GDK

## Dokumentera

När du har identifierat de olika konsekvensnivåerna av säkerhetsaspekterna konfidentialitet, riktighet och tillgänglighet, notera detta i geodakatalogen under "Informationsklassning".

**Informationsklassning**

<b>Konfidentialitet</b>	<input type="checkbox"/> K4 - Rikets säkerhet	<input type="checkbox"/> K3 - Betydande eller allvarlig skada	<input type="checkbox"/> K2 - Måttlig skada	<input type="checkbox"/> K1 - Ingen eller försumbar skada
<b>Riktighet</b>	<input type="checkbox"/> R4 - Rikets säkerhet	<input type="checkbox"/> R3 - Betydande eller allvarlig skada	<input type="checkbox"/> R2 - Måttlig skada	<input type="checkbox"/> R1 - Ingen eller försumbar skada
<b>Tillgänglighet</b>	<input type="checkbox"/> T4 - Rikets säkerhet	<input type="checkbox"/> T3 - Betydande eller allvarlig skada	<input type="checkbox"/> T2 - Måttlig skada	<input type="checkbox"/> T1 - Ingen eller försumbar skada

Remiss - Tyck till!

Vad är informationsklassning

Dokumentera i GDK

Konfidentialitet

Ta reda på konsekvensnivån - konfidentialitet

Riktighet

Tillgänglighet

Aggregering av geodata

## Konfidentialitet

För säkerhetsaspekten konfidentialitet finns det fyra konsekvensnivåer: K1, K2, K3 och K4. I riktlinjer som vänder sig mot den enskilda medarbetaren ska dessa konsekvensnivåer benämnas enligt följande: Öppen (K1), Reglerad (K2), Känslig (K3) och Säkerhetsskyddsklass (K4).

### K1 - Öppna uppgifter

#### Definition

Uppgifter som kan tillgängliggöras fritt utan inskränkningar.

#### Exempel

- Information på extern webb, informationsmaterial om verksamheten.
- Öppen information innehåller inga personuppgifter, inga sekretessbelagda, sekretessmarkerade och andra uppgifter som bedöms kunna omfattas av sekretess enligt offentlighets- och sekretesslagen eller omfattas av immaterialrättsliga krav.

#### Hantering

E-post	E-post får lagras under pågående konversation. Information kopplad till ärenden ska efter diarieföring raderas från e-postlådan.
Mina dokument	Inga restriktioner
Nätverksmappor ex K:\	Inga restriktioner
Mobila arbetsenheter	Inga restriktioner
Externa lagringsenheter	Inga restriktioner
SDE-databas	Inga restriktioner
Portal for ArcGIS (intern)	Inga restriktioner

Remiss - Tyck till!

Vad är informationsklassning

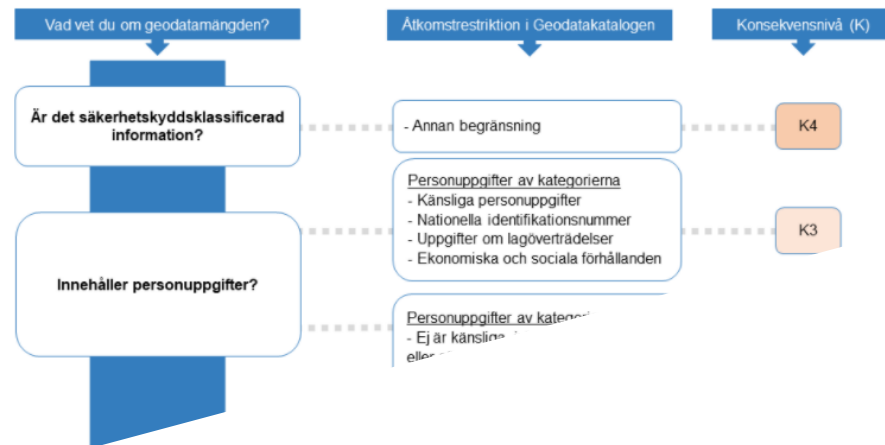
Dokumentera i GDK

Konfidentialitet

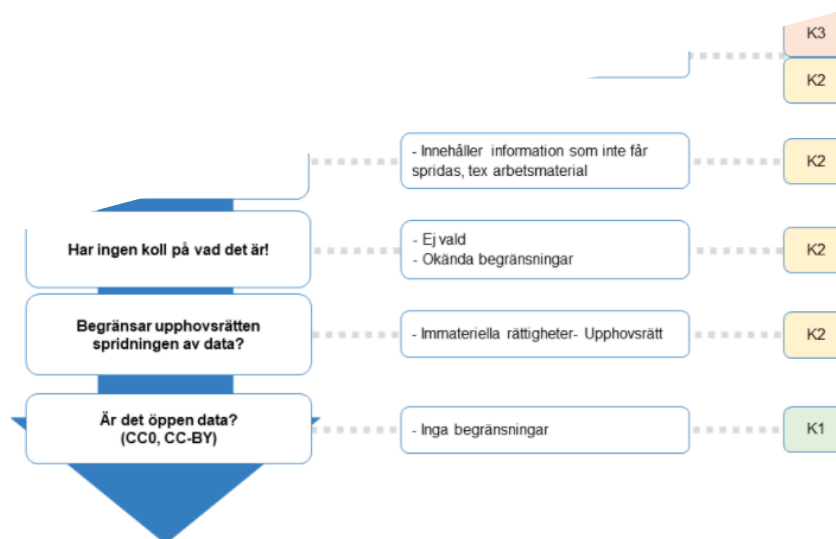
Ta reda på konsekvensnivån - konfidentialitet

### Ta reda på konsekvensnivån konfidentialitet

1. Gå igenom alla frågorna under rubriken "Vad vet du om geodatamängden?".
2. Det är den som hamnar i högst konsekvensnivå som sätter konsekvensnivån för geodatamängden.
3. När du har gått igenom och fått svar på vilken konsekvensnivå geodatamängden hamnar i, så kan du ta reda på konsekvensnivån för konfidentialitet.



REMISSVERSION



Riktighet

Tillgänglighet





Tack!

Karin Ekstedt  
GIS-samordnare  
[gis.sodermanland@lansstyrelsen.se](mailto:gis.sodermanland@lansstyrelsen.se)

